

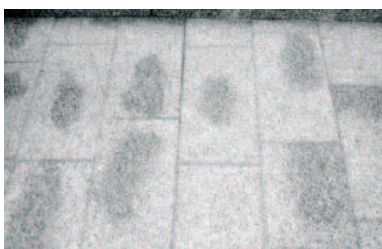
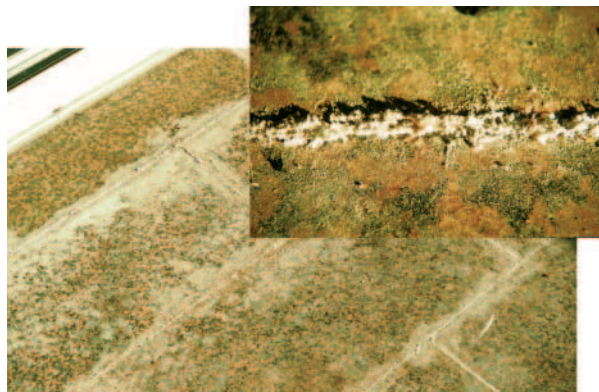


Naturstein im Außenbereich



Verlegung mit Drainagematten

Hinweise zur Verlegung mit Einkornmörtel und zusätzlicher Horizontaldrainage, formuliert von Walter Gutjahr, Geschäftsführer der Gutjahr Innovative Bausysteme GmbH.

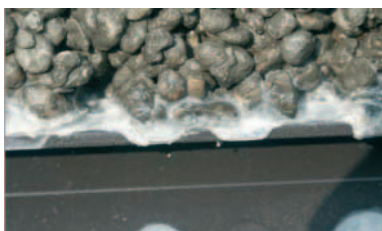


In offenen Randbereichen und an Bodenabläufen behindern diese die Abführung des Sickerwassers.

Ausblühungen und Feuchtflecken sind dann vermeidbar, wenn der Einfluss von Wasser auf die Plattenrückseite drastisch vermindert wird.

Nachhaltig bleibende Feuchtflecken und Ausblühungen sind die häufigsten Reklamationen an Natursteinbelägen. Ursachen sind Stauwasser auf der Abdichtungsebene und feinkörnige, wasserspeichernde Verlegemörtel.

Einkornmörtel für die Verlegung von Plattenbelägen entwässert vor allem vertikal. Sein Wasserleitvermögen ist in der Ebene äußerst schlecht. Das bedeutet: Je länger Wasser im Einkornmörtel verweilt, desto größer werden die Kalkauslaugungen, die anschließend zu Verkrustungen führen.



Die Kalkkruste behindert den Wasserablauf.



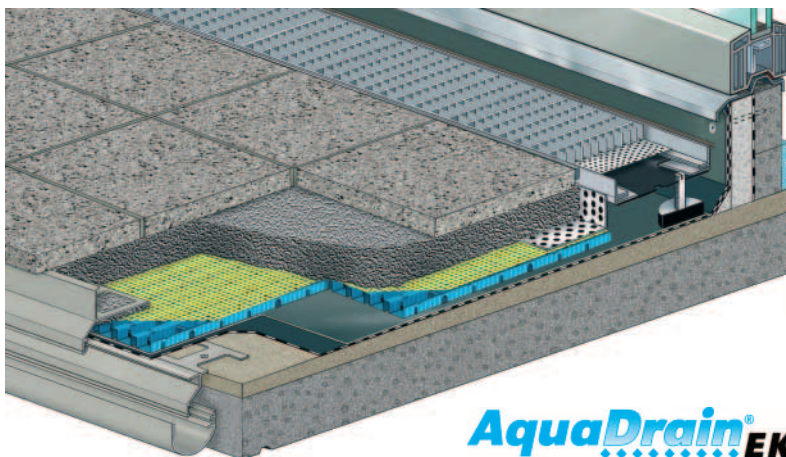
Die Lösung

Verlegung auf Einkornmörtel mit einer speziellen kapillARBrechenden Natursteindrainagematte wie z. B. AquaDrain® EK.

Die Vorteile

70- bis 300fach bessere Entwässerungsleistung auf der Abdichtungsebene gegenüber Einkornmörtel.

- kürzeste Entwässerungstrecke
- keine stauwasserbedingten Ausblühungen



AquaDrain® EK

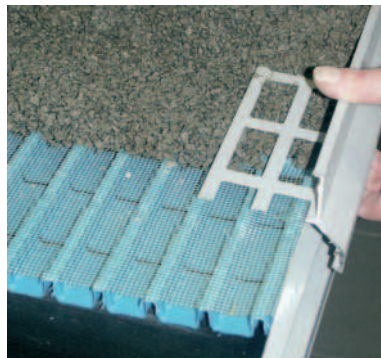


AquaDrain® EK – So einfach erhalten Sie den Wert exklusiven Natursteins



1. AquaDrain® EK ausrollen

Die Drainrollen werden auf dem ebenflächigen Untergrund mit den Drainkanälen in Gefällrichtung ausgerollt.



2. AquaDrain® V Randprofil einbauen



3. Einkornmörtel einbringen

Anschließend wird der Einkornmörtel auf AquaDrain® EK eingebracht.

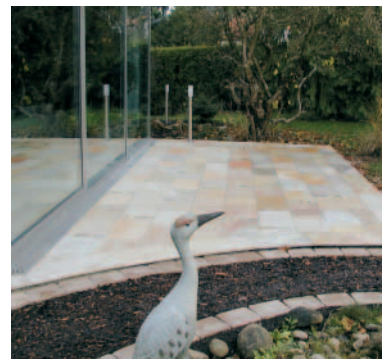


4. Rückseitig abspachteln

Jetzt wird der Naturstein rückseitig mit geeigneten Haftbrücken/Klebmörteln abgespachtelt, um unregelmäßige, feuchtebedingte Farbinintensivierungen an der Belagsoberfläche zu verhindern.



5. Naturstein verlegen



6. Dauerhaft erhalten

Der fertige Belag ist dank AquaDrain® EK optimal vor Schäden geschützt.

KONTAKT:

Gutjahr Innovative Bausysteme GmbH
Philipp-Reis-Str. 5-7, 64404 Bickenbach

Tel.: 0 62 57 / 93 06 - 0, Fax: 0 62 57 / 93 06 - 31, Internet: www.gutjahr.com